

Boletín Informativo / Octubre 2017

UPCLC/FT

Tema: LA ERA DEL ROBO – CONSEJERO ESTÁ SOBRE NOSOTROS

La industria de la riqueza digital ha entrado recientemente en una nueva era. Es la era de la robo-inversión. Cuando el mundo financiero se volvió en forma de pera en el año 2008, gurús financieros se reunieron y decidieron que necesitaban una nueva plataforma. Esta nueva plataforma fue para darles una visión más clara de lo que estaba sucediendo en el mundo de la inversión. Exigieron un nuevo software que les permitiera reequilibrar los activos pertenecientes a los inversores dentro de estructuras de objetivos con equilibrio de tiempo, en línea.

El software que se desarrolló fue una serie de algoritmos, y estos se han transformado en el funcionamiento de lo que ahora se refieren a la industria de la riqueza digital, como robo-asesores.



Los orígenes del concepto de robo-asesor

Como cualquier otra industria, la comunidad de la riqueza digital está en constante evolución. Muchos inversores tuvieron sus manos mordidas bastante bruscamente cuando la economía mundial entró en turbulencia en 2008. El software de reequilibrio que surgió en ese momento prometió una manera rápida y fácil de revalorizar las carteras de inversión.

Con los inversionistas lamiendo sus heridas y buscando reconstituir y minimizar los honorarios en términos de administrar sus inversiones golpeadas, la idea de hacer este software de reequilibrio disponible directamente al público llevaba una promesa.

El nacimiento del primer robo-consejero

Hasta ese momento, este software solo estaba disponible como una herramienta para asesores financieros independientes (IFAs). Ellos habían estado utilizando este tipo de software desde principios de los años 2000 y cobrado por ello en sus honorarios de gestión de inversiones. Sin embargo, en 2008, Betterment LLC decidió poner estos algoritmos disponibles directamente al cliente a un costo considerablemente reducido. Nació el primer robo-consejero.

Inicialmente, [el servicio de robo](#) que se proporcionó era básico. Fue poco más que un reequilibrio de las carteras de inversión cuando mostraron signos de un rendimiento inferior. En lugar de un servicio activo, el reequilibrio se considera pasivo - una simple estrategia de compra y retención.

Los principales atractivos de la utilización de un robo-asesor

La atracción principal que ofrecen los consejeros robo a los inversores es que ofrecen una alternativa de bajo costo a los asesores financieros tradicionales. Al sacar el elemento humano, estas nuevas plataformas en línea redujeron drásticamente los costos. Mientras que un asesor financiero tradicional cobraba a un inversionista una cuota entre el 1% y el 2% del saldo de su cuenta, la mayoría de los asesores de robo sólo cobraba entre 0,2% y 0,5%. Algunos ofrecen sus servicios de forma gratuita.

Además de los costos más bajos, los robo-asesores son generalmente mucho más accesibles. Porque el servicio está totalmente automatizado y en línea; están abiertos 24/7/365. Todas las necesidades de los inversores es una conexión a Internet y un dispositivo en línea.



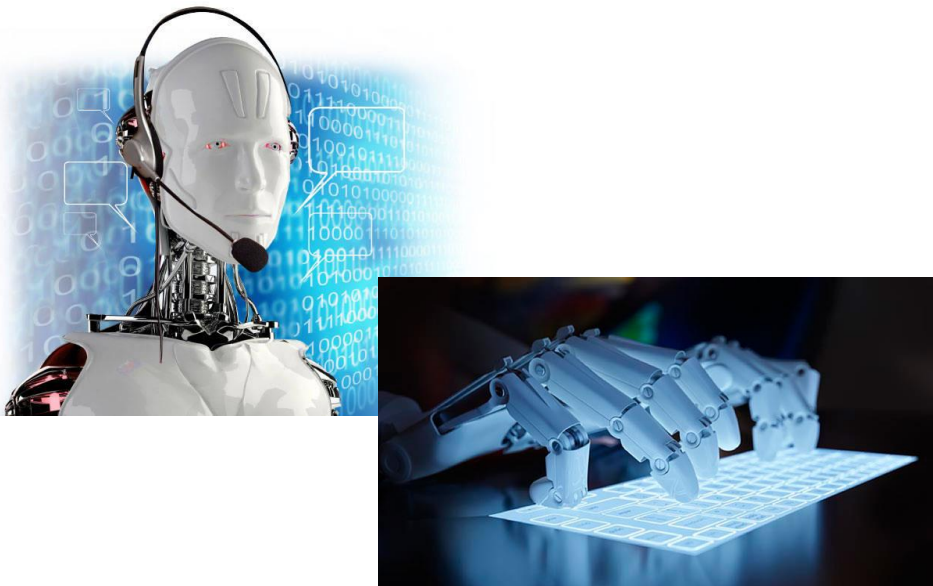
Otro gran incentivo que impulsa a muchos inversores en el nicho de robo-asesor es que pueden comenzar a invertir con cantidades mucho más pequeñas de efectivo. De hecho, Betterment LLC no tiene un mínimo de inicio en absoluto. Esto está en contraste con la mayoría de otros asesores financieros que no manejarán cuentas de inversión de menos de \$ 100,000.

[Las plataformas robo en línea](#) tienen algo más que hacer para ellos también. Si un inversionista quiere instigar un comercio, él / ella no tiene que llamar o reunirse con su asesor financiero. Todo lo que él / ella tiene que hacer es hacer clic en un ratón para actuar cualquier cambio en línea, a cualquier hora del día o de la noche.

Llevar oportunidades de inversión a las masas

Cuando lanzaron por primera vez, el servicio que los robo-asesores proporcionaron era simple y limitado. Su principal atractivo era para aquellos que querían invertir sus ahorros; aquellos cuyos ahorros habrían sido generalmente considerados demasiado pequeños por las normas IFA convencionales, y aquellos que querían poca o ninguna participación en la toma de decisiones de su inversión.

Sin embargo, con el fin de llevar este tipo de gestión de la riqueza digital a un público más amplio, robo-asesores como Betterment LL, Wealthfront y Moneyfarm comenzó a agregar servicios adicionales en la mezcla. Estos servicios incluyeron cosas como la recolección de impuestos.



Robo-investing ha creado un nicho bien establecido en la industria global de inversiones y, a medida que el servicio continúa creciendo y evolucionando, es probable que cada vez más inversionistas se sientan atraídos por su simplicidad y eficacia.

Llevar la experiencia humana y financiera a la mezcla

Mientras que los robo-asesores una vez-a-tiempo no eran más que un conjunto de algoritmos remotos, a los que los inversionistas tenían acceso pero poca o ninguna influencia en lo que sucedió con sus carteras, muchos ahora están introduciendo expertos humanos y financieros en su oferta de servicios . Estos expertos están allí para pasar por alto el rendimiento de los algoritmos y asesorar a los inversores qué medidas deben tomarse si sus inversiones son de bajo rendimiento.

Dada la naturaleza progresiva de la gestión de la riqueza digital, esta progresión es probable que sea [solo el comienzo de la robo-inversión evolución](#) .



Donde la robo-inversión va desde aquí

Robo-influencia probablemente se extenderá para automatizar otras ramas de la industria de asesoramiento financiero. El aumento de la automatización trae escalabilidad, y la escalabilidad facilita el control de costos, llevando los servicios de robo a una creciente sección transversal de inversionistas.

Áreas como el ahorro para la universidad y la universidad, la simplificación y planificación de la eficiencia tributaria, y la gestión del flujo de caja de un individuo podrían ser un día una parte estándar de la oferta de robo-inversión.

Fuente: <https://www.gtnews.com>